

「財團法人敬德護理之家籌設案」施工暨營運期間環境影響評估監測工程

109年第一季執行成果

開發單位：財團法人敬德基金會附設護理之家

委託機構：慧群環境科技股份有限公司

簡報大綱

一 監測項目、地點及頻率

二 空氣品質

三 噪音振動

四 地表水

五 地下水

六 交通流量

七 結論



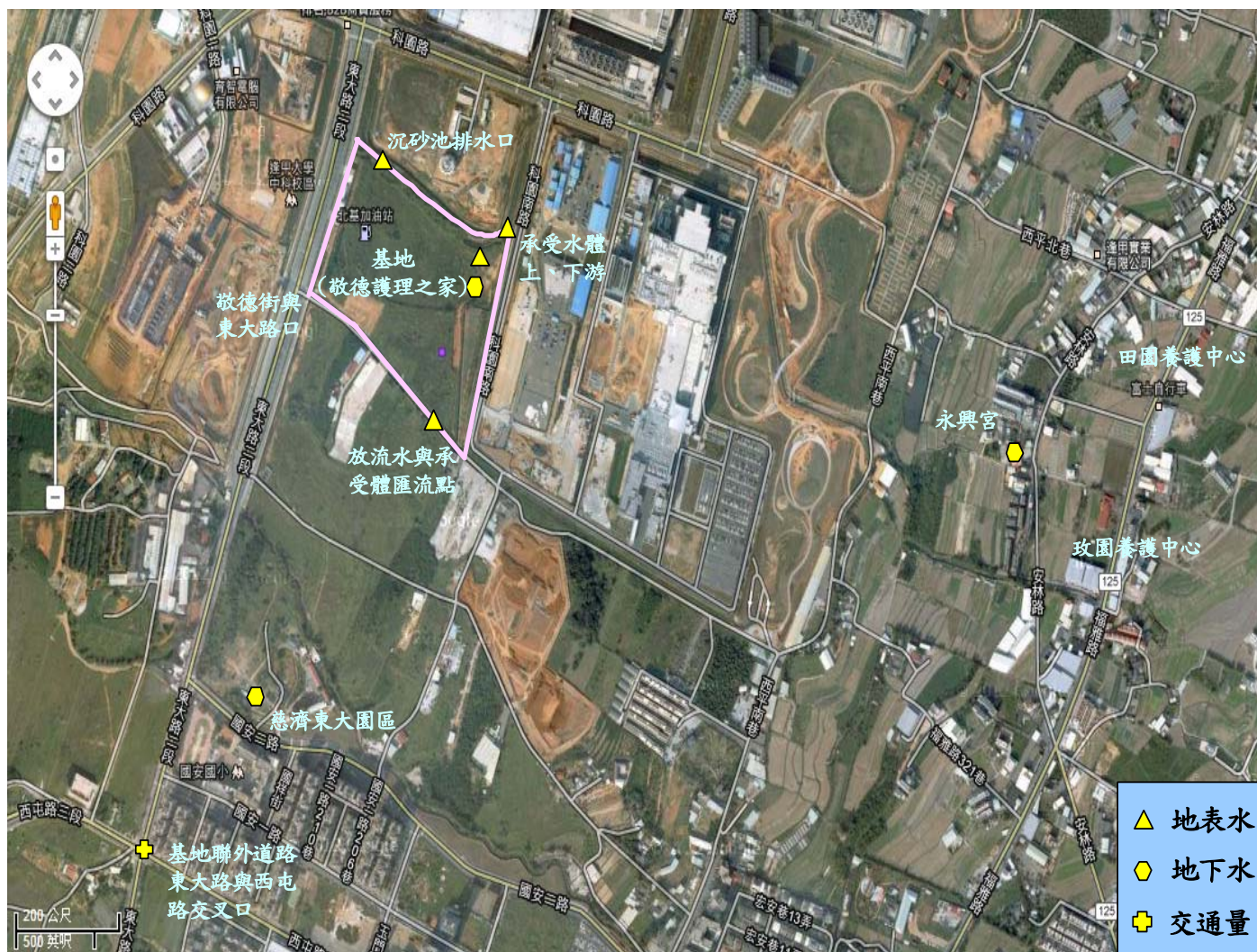
一、監測項目、地點及頻率

監測項目	監測地點	監測頻率
地表水	沉砂池排水口 承受水體上游 承受水體下游 放流水與承受水體匯流點	每季1次
地下水	永興宮*註1* 慈濟東大園區*註1* 基地內地下水井	每季1次
交通流量	基地聯外道路東大路與西屯路口	每季1次

註1：地下水監測站原田園老人安養中心變更為永興宮；原珍香冷飲站變更為慈濟東大園區
(依據民國101年8月7日環署綜字第1010067471號函核定變更)

一、監測項目、地點及頻率

環境監測位置圖



二、地表水

● 監測項目：

- 氫離子濃度指數、水溫、溶氧、懸浮固體、生化需氧量、大腸桿菌群、導電度、硝酸鹽氮、氨氮、總磷、總餘氯、真色色度快第

● 監測地點：

- 沉砂池排水口
- 承受水體上游
- 承受水體下游
- 放流水與承受水體匯流點



(承受水體上游 無水狀態)



(承受水體下游 無水狀態)

● 監測結果：

- 本季(109年1月至109年3月)地表水監測結果，所有測值均符合標準。
- 地表水承受水體上下游呈無水狀態。



(放流水與承受水體匯流點)



(沉砂池排水口)

二、地表水

監測項目-地表水

項目 \ 位置	放流水與承受水體匯流口	醫院、醫事機構放流水標準	沉砂池排水口	丙類陸域地面水體水質標準
採樣時間	109.3.31	—	109.3.31	—
水溫(°C)	24.0	<35~38	無水	—
氫離子濃度指數(pH)	6.9	6~9	無水	6~9
導電度(μ mho/cm)	301	—	無水	—
溶氧(mg/L)	6.0	—	無水	≥ 4.5
總餘氯(mg/L)	0.02	—	無水	—
真色色度	<25	—	無水	—
懸浮固體(mg/L)	4.4	30	無水	40
生化需氧量(mg/L)	<1.0	30	無水	4
氨氮(mg/L)	0.54	—	無水	0.3
硝酸鹽氮(mg/L)	9.06	50	無水	—
總磷(mg/L)	1.18	—	無水	—
大腸桿菌群(CFU/100mL)	1.9×10^2	200,000	無水	10,000
比導電度(M Ω -cm)	0.00332	—	無水	—

三、地下水

● 監測項目：

- 氫離子濃度指數、水溫、導電度、溶氧、生化需氧量、懸浮固體、大腸桿菌群、總菌落數、氯鹽、氨氮、硝酸鹽氮、硫酸鹽、鐵、錳

● 監測地點：

- 永興宮
- 慈濟東大園區
- 基地內地下水井

● 監測結果：

- 本季(109年1月至109年3月)地下水監測結果，各測點皆符合地下水污染監測標準。



(基地內地下水井)

三、地下水

監測項目-地下水

項目 \ 位置	基地內地下水井	慈濟東大園區	永興宮	第二類地下水污染監測標準	第二類地下水污染管制標準
採樣時間	109.2.26	109.2.26	109.2.26	—	—
水溫(°C)	24.1	24.6	25.1	—	—
氫離子濃度指數(pH)	6.1	6.2	6.4	—	—
導電度(μmho/cm)	196	224	239	—	—
溶氧量(mg/L)	4.4	5.9	5.2	—	—
懸浮固體(mg/L)	<1.3	<1.3	<1.3	—	—
生化需氧量(mg/L)	<1.0	<1.0	<1.0	—	—
氨氮(mg/L)	N.D.	N.D.	N.D.	0.25	—
硝酸鹽(mg/L)	10.3	36.0	8.02	—	—
硫酸鹽(mg/L)	39.0	15.5	39.8	625	—
氯鹽(mg/L)	6.0	11.6	12.2	625	—
大腸桿菌群(CFU/100mL)	<10	<10	<10	—	—
總菌落數(CFU/mL)	1.7*10 ²	10	16	—	—
鐵(mg/L)	N.D.	0.009	N.D.	1.5	—
錳(mg/L)	N.D.	N.D.	N.D.	0.25	—

四、交通流量

● 監測項目：

- 交通量調查、車輛組成及服務水準調查

● 監測地點：

- 基地聯外道路東大路與西屯路口

● 監測結果：

- (一) 假日基地聯外道路東大路與西屯路交叉口服務水準等級介於A~B之間。
- (二) 非假日基地聯外道路東大路與西屯路交叉口服務水準等級介於B~C之間。
- (三) 假日基地聯外道路東大路與西屯路口交通量80,198輛/日，非假日之交通量總計為106,075輛/日。



(東大路與西屯路口)

五、結論

本季監測數據各測項均符合法規值，因本場址初期工程已全部完工並開始營運中，開發場址範圍已無施工行為，後續將特別注意營運對環境所造成之影響。



簡報完畢 謝謝聆聽

感謝各位